

dne **20. 9. 2022** od **7:00** do **19:00** hodin

---

**Plánovaná odstávka zahrnuje tyto lokality:****Malečov (okres Ústí nad Labem)**část obce **Březí**

č. p. 1, 2, 5-9, 11, 14, 15, 17, 19, 23, 24, 30, 31, 32, 33, 36, 37, 39, 40, 42-46, 48, 50, 51, 52

č. ev. 3, 4

kat. území **Březí u Malečova** (kód **690678**): parcelní č. 5, 7/9, 121, 267/3**Ústí nad Labem (okres Ústí nad Labem)**městská část **Ústí nad Labem-Střekov**část obce **Kojetice**

č. p. 1, 2, 4, 5, 6, 10, 11, 13, 15, 20, 21, 23, 25, 26, 27, 28, 31-37, 40, 43, 46, 49, 50, 53, 56

část obce **Olešnice**

č. p. 2, 3, 4, 5, 7, 8, 9, 12, 14, 15, 19, 21, 24-31, 33-37, 39, 40, 41, 42, 44, 45, 46, 48

č. ev. 8746, 9000, 9059

část obce **Střekov****Nová Ves:** č. o. 5a; č. p. 1381část obce **Svádov**

č. ev. 6, 8805, 8928, 8929, 9043, 9110, 9505, 9731

**Budov:** č. p. 2, 4, 7, 22, 29, 38, 50, 295**Sokolovská:** č. ev. 8994, 8995, 9474kat. území **Svádov** (kód **759830**): parcelní č. 71, 218/5, 246/2, 1025/35, 1026, 1028/13, 1028/22, 1028/28kat. území **Budov u Svádova** (kód **759805**): parcelní č. 55/1, 80/7, 104/3, 107/2kat. území **Olešnice u Svádova** (kód **759813**): parcelní č. 65/1, 67/1, 102/3, 123, 135/2, 157/6, 195/4, 213, 216/1, 217/1kat. území **Ústí nad Labem** (kód **774871**): parcelní č. 72/2

---

**UPOZORNĚNÍ**

**Dotčené zařízení distribuční soustavy je nutné i v době odstávky považovat za zařízení pod napětím**, a proto vás žádáme o dodržení všech zásad bezpečnosti a provedení opatření potřebných k zamezení případných škod na zdraví a majetku. | Provozovatelé výroben elektřiny jsou povinni zajistit přerušeni dodávky elektřiny z výroby do vypnutého úseku distribuční soustavy.

---

**NEJDE VÁM ELEKTŘINA...**

**TIP:** Registrujte se zdarma na [www.cezdistribuce.cz/sluzba](http://www.cezdistribuce.cz/sluzba) a informace o odstávkách elektřiny budete dostávat e-mailem nebo SMS. U poruch zasíláme SMS s předpokládanou dobou obnovení dodávek. | Aktuální stav dodávek elektřiny na konkrétní adrese zjistíte snadno, rychle a bez registrace na portále **Bez Šťávy** ([www.bezstavy.cz](http://www.bezstavy.cz)).

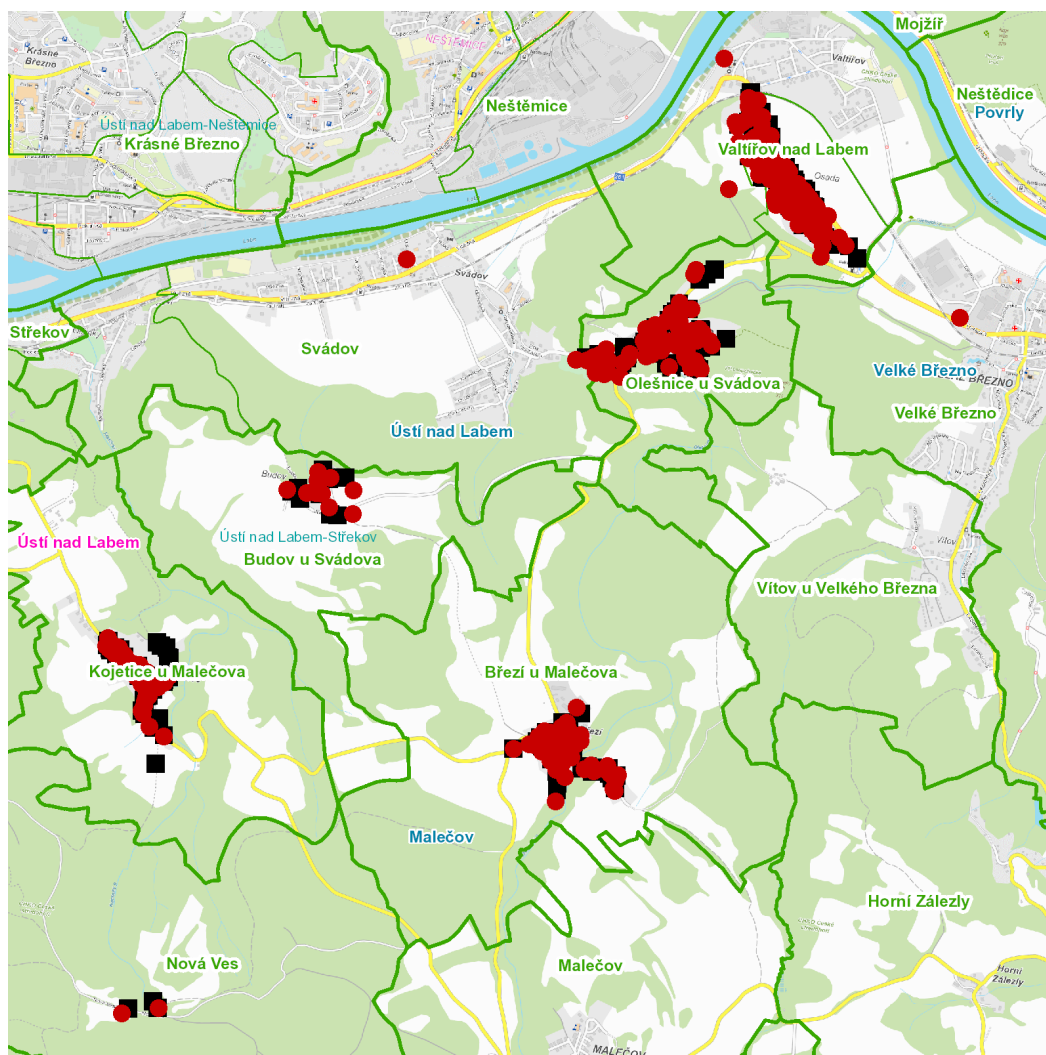
**Velké Březno (okres Ústí nad Labem)**část obce **Valtířov**č. p. 58-65, 68-87, 113, 127, 130, 132, 143, 145, 149, 154, 158, 181-186, 192, 193, 194, 199, 201, 208, 210,  
213, 216, 218, 226, 227**Pod Lesem: č. p. 147, 151, 152, 153, 155, 157, 191**část obce **Velké Březno****Ústecká: č. p. 137**kat. území **Valtířov nad Labem** (kód **776726**): **parcelní č. 24/2, 326/1, 326/13, 337/11, 337/20, 337/53, 337/69,**  
**409/5, 409/20, 409/28, 409/29, 409/33, 409/51, 409/55, 409/56, 409/58, 409/65, 409/67, 409/83, 465**

---

**UPOZORNĚNÍ**

**Dotčené zařízení distribuční soustavy je nutné i v době odstávky považovat za zařízení pod napětím**, a proto vás žádáme o dodržení všech zásad bezpečnosti a provedení opatření potřebných k zamezení případných škod na zdraví a majetku. | Provozovatelé výroben elektřiny jsou povinni zajistit přerušeni dodávky elektřiny z výroby do vypnutého úseku distribuční soustavy.

---

dne **20. 9. 2022** od **7:00** do **19:00** hodin

### Orientační mapový podklad odstávkou dotčených lokalit

#### VYSVĚTLIVKY

- – adresy dotčené odstávkou elektřiny
- – místa připojení k elektrické síti dotčená odstávkou

#### INFORMACE ZASLÁNA

IDDS: nf7asnf (Obec Malečov)  
IDDS: sbzbn22 (Městský obvod Ústí nad Labem-Střekov)  
IDDS: vt8bhx2 (Statutární město Ústí nad Labem)  
IDDS: kmebaq8 (Obec Velké Březno)