

dne **1. 12. 2023** od **8:30** do **12:30** hodin

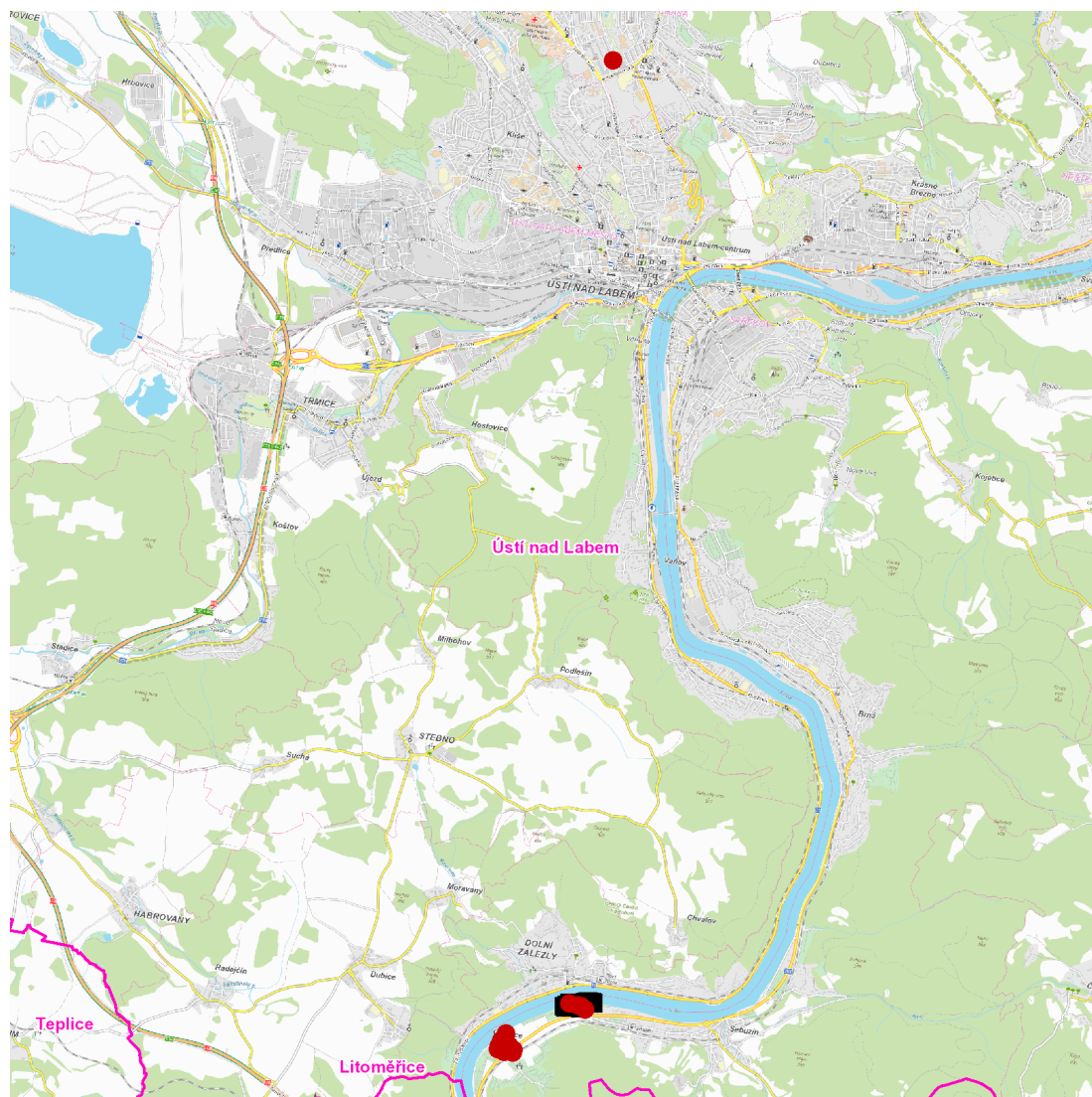
Plánovaná odstávka zahrnuje tyto lokality:**Ústí nad Labem (okres Ústí nad Labem)**městská část **Ústí nad Labem-Severní Terasa**část obce **Severní Terasa****Pod Parkem: č. o. 36**městská část **Ústí nad Labem-Střekov**část obce **Církvice****č. p. 12, 14, 16, 18, 19, 21, 22, 24, 26****č. ev. 25, 9349**kat. území **Církvice (kód 746410): parcelní č. 195/13, 195/16**

UPOZORNĚNÍ

Dotčené zařízení distribuční soustavy je nutné i v době odstávky považovat za zařízení pod napětím, a proto vás žádáme o dodržení všech zásad bezpečnosti a provedení opatření potřebných k zamezení případných škod na zdraví a majetku. | Provozovatelé výroben elektřiny jsou povinni zajistit přerušení dodávky elektřiny z výroby do vypnutého úseku distribuční soustavy.

NEJDE VÁM ELEKTŘINA...

TIP: Registrujte se zdarma na www.cezdistribuce.cz/sluzba a informace o odstávkách elektřiny budete dostávat e-mailem nebo SMS. U poruch zasíláme SMS s předpokládanou dobou obnovení dodávek. | Aktuální stav dodávek elektřiny na konkrétní adrese zjistíte snadno, rychle a bez registrace na portále **Bez Štávy** (www.bezstavy.cz).

dne 1. 12. 2023 od 8:30 do 12:30 hodin**Orientační mapový podklad odstávkou dotčených lokalit****VYSVĚTLIVKY**

- – adresy dotčené odstávkou elektřiny
- – místa připojení k elektrické síti dotčená odstávkou

INFORMACE ZASLÁNA

IDDS: 6aebn39 (Městský obvod Ústí nad Labem-Severní Terasa)

IDDS: sbzbn22 (Městský obvod Ústí nad Labem-Střekov)